

Equisetaceae

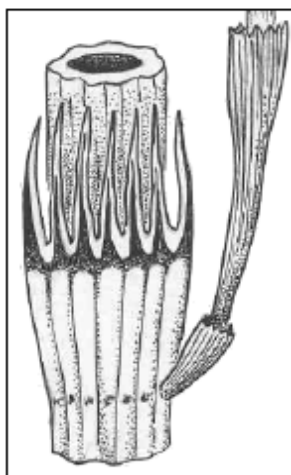
Comprende un solo género *Equisetum*.

1. Características

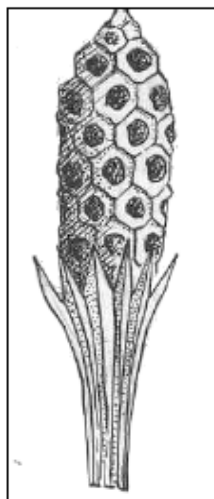
Esporofitos: tallos epígeos erguidos o decumbentes y apoyantes cuando alcanzan grandes dimensiones, cilíndricos, fistulosos, con un número variable de carenas, marcadas o no, ásperas o lisas. Ramas laterales en verticilos nutridos. Rizomas negro-violáceos, sin sílice, ni carenas. Hojas escumiformes, dispuestas en verticilos, unidas entre sí, formando una vaina denticulada.

Estructuras fértiles: estróbilos cilíndricos a ovoides, sésiles, sobre el eje principal, pero más frecuentemente sobre los extremos de las ramas laterales, presenta numerosos esporangióforos que portan 6-8 esporangios. Las esporas son esféricas, tienen 2 eláteres acintados con sus extremos espatulados que facilitan la dispersión de las mismas.

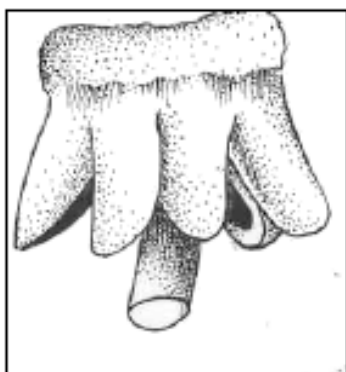
Equisetum sp.



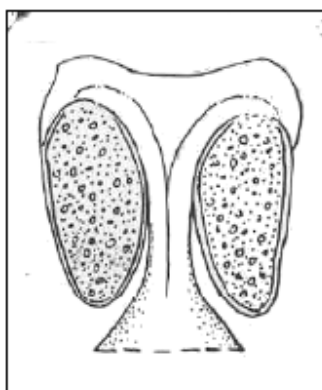
Detalle de una vaina foliar a la altura de un nudo



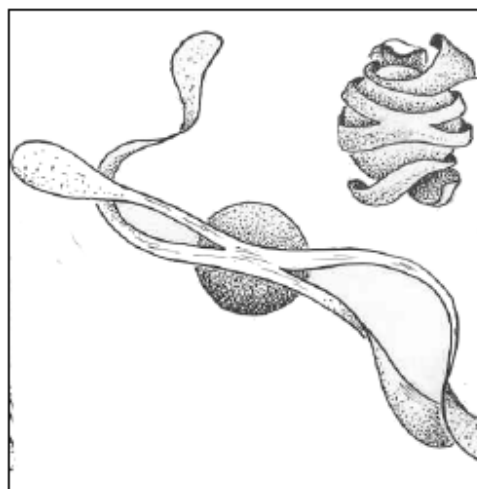
Detalle del estróbilo



Detalle de un esporangióforo



Corte longitudinal de un esporangióforo



Spora con eláteres enrollados y libres

2. Distribución y hábitat: género representado por 15 especies, de amplia distribución excepto en Australia y Nueva Zelanda, un elevado número de especies viven entre 40° y 60° lat. N. En Argentina crecen las siguientes especies: *E. giganteum* L. y *E. bogotense* Kunth

3. Descripción del género

Equisetum L.

Esporofito: Hierbas palustres perennes. Tallos diferenciados en ejes rastreros (rizomas) y otros erguidos o apoyantes; rizomas hipogeos, ramificados; ejes aéreos uniformes o dimórficos (estériles y fértiles), fotosintético, con nudos marcados, surcados longitudinalmente (carenas y valéculas), simples o con ramificación monopodial y en este caso, ramas laterales verticiladas; epidermis fuertemente silicificada y áspera; médula parenquimática o hueca y con diafragma a la altura de los nudos; corteza con canales valeculares; nudos con estructura vascular continua (sifonostela imperforada). Hojas pequeñas, escamiformes, uninervias, dispuestas en verticilos y con sus bases soldadas constituyendo una vaina.

Estructuras fértiles: (esporangióforos) abroqueladas y pediceladas, en verticilos agrupados en estróbilos terminales (sobre los ejes principales o sobre las ramas laterales). Esporangios en número de 5 a 10 por esporangióforo, sacciformes, dehiscentes por una fisura longitudinal; esporas esféricas, lisas, a menudo con clorofila, con 2 eláteres acintados y con sus extremos espatulados, enrollados helicoidalmente en torno a la espora y extendidos cuando secos, constituyendo un mecanismo dispersivo. Prótalos epigeos, fotosintéticos, lobulados, monoicos o dioicos; anterozoides helicados y pluriciliados. Embriones exospóricos, sin suspensor.

Para este género se describen aproximadamente 25 especies de distribución cosmopolita, excepto en Australia y Nueva Zelanda. En Argentina se citan las especies de *E. giganteum* L. y *E. bogotense* Kunth

A. Plantas de 30-40 cm alt., gráciles con numerosos tallos macizos, simples o escasamente ramificados; estróbilos no apiculados.

1. *E. bogotense* (Fig.1)

AA. Plantas mayores, de 1 m alt. o más, erectas o apoyantes, con tallos fistulosos y profusamente ramificados; estróbilos apiculados.

2. *E. giganteum* (Fig.2)

Importancia

E. giganteum L. (cola de caballo) es la especie más abundante en el nordeste argentino. Vive también en América tropical, desde el Sur de México y Haití hasta Chile y Uruguay. Crece en lugares húmedos y periódicamente inundables, a orillas de los cursos de agua o en las cunetas de los caminos. La infusión preparada con trozos o con la planta entera se usa en medicina popular como diurético, para mejorar la función del hígado, como digestivo, "remedio fresco" y en caso de enfermedades del pulmón (Martínez Crovetto, 1981).

Ilustraciones

Fig.1 *Equisetum bogotense* Kunth



a. Porte



b. Detalle de esporangi6foro

Fotos: W. Medina y R. Salas

Fig.2 *Equisetum giganteum* L.



a. Porte



b. Detalle de esporangi6foro



c. Detalle del verticilo



d. Población

Fotos: Salas, R.



e. Planta con estructuras fértiles



f. Planta completa