

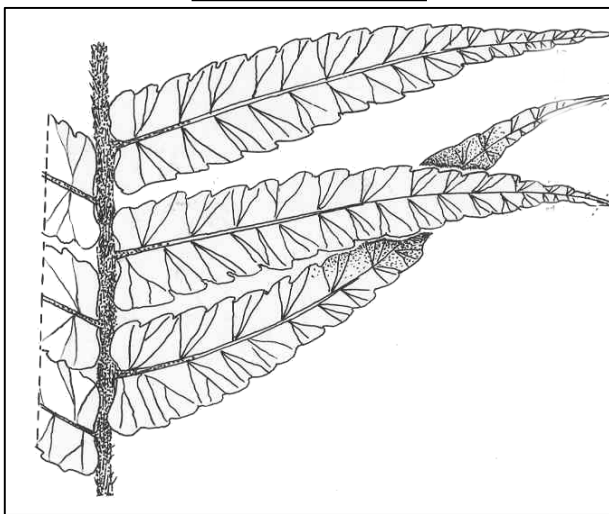
Dryopteridaceae

1. Características

Esporofito: terrestres o epífitos. Rizomas cortos ascendentes. Hojas simples, pinnadas o bipinnadas, con pinnulas de formas diversas.

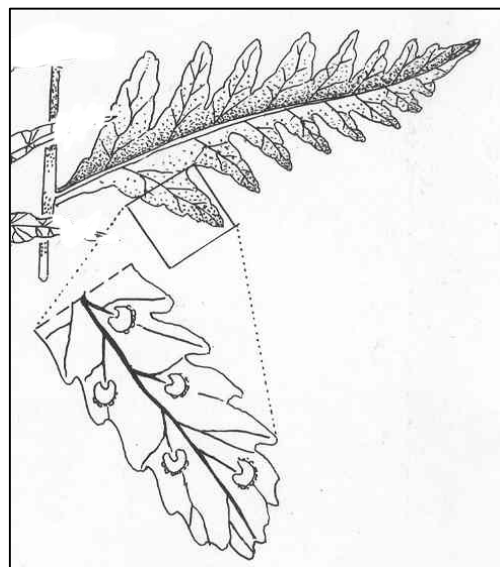
Estructuras reproductivas: esporangios de soros circulares o alargados, rara vez desnudo o con indusios aovados, curvados o ínferos, a modo de platillo, reniformes o peltados.

Dryopteris atrata

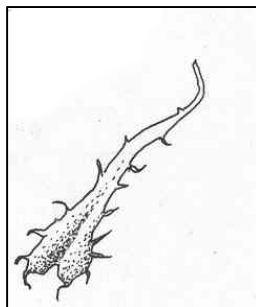


Sección de una fronde

Dryopteris patula



Detalle de una pinnula mostrando soros y nerviación



Escama

2. Distribución: comprende cerca de 44 géneros (Kubitzki, 1990) de distribución cosmopolita. En Argentina viven: *Athyrium* Roth (2 spp.); *Ctenitis* (C. Chr.) C. Chr. (2 spp.); *Cyrtomium* C. Presl. (1 sp.); *Cystopteris* Bernh (2 spp.); *Didymochlaena* Desv. (1 sp.); *Diplazium* Sw. (3 spp.); *Dryopteris* Adans. (4 spp.); *Lastreopsis* Ching (2 spp.); *Megalastrum* Holttum (4 spp.); *Polystichum* Roth (7 spp.); *Rumohra* Raddi (1 sp.); *Tectaria* Cav. (1 sp.); *Woodsia* R. Br (1 sp.).

3. Ilustraciones

Fig.1 *Tectaria incisa*



a. Porte



b. Fronde fértil

Iguazú, Misiones

Fig.2 *Rumohra adiantiformes*



a. Fronde fértil
P. N. Mburucuyá

Fotos: Salas, R.

Fig.3 *Dryopteris patula*



a. Fronde fértil
Salta

Foto: Medina, W. y Salas, R.

Fig.4 *Cyrtomium falcatum*



a. Pinnula con esporangios

Fig.5 *Polystichum platyphyllum*a. Fronde
Salta

Fotos: Salas, R.



b. Detalle de los soros

Fig.6 *Didimochlaena truncatula*

b. Detalle de los soros

Fotos: Medina, W. y R. Salas

a. Porte
Urugua-í, Misiones