

Parkeriaceae

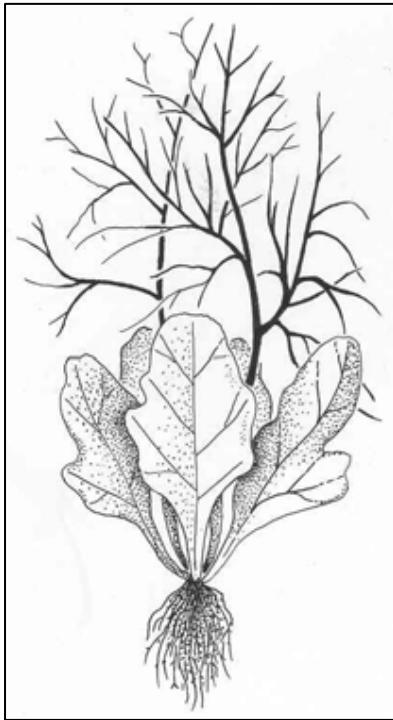
Son los únicos helechos acuáticos isosporados.

1. Características

Esporofito: planta anual, erguida o postrada, se propaga vegetativamente por yemas adventicias. Hojas dimórficas. Los trofofilos son más complejos que los esporofilos, tienen lámina trilobulada o pinnada y expandida, en su base se forman raíces adventicias a partir de los rastros foliares. Los esporofilos son más largos y divididos de 2-5 veces en segmentos acintados.

Estructuras reproductivas: esporangios subsésiles y dispuestos en 1 ó 2 filas paralelas al margen.

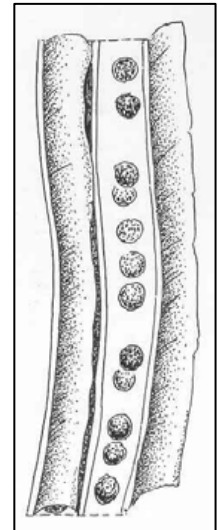
Ceratopteris pteridoides



Porte con hojas dimórficas



Hojas fértiles esporofilos



Porción foliar fértil

2. Distribución: presenta un solo género *Ceratopteris* Brongn. de distribución mundial, en regiones tropicales y subtropicales. En Argentina habita *C. pteridoides* (Hook.) Hieron., en bañados de Corrientes, Misiones, Formosa, Chaco y Buenos Aires.

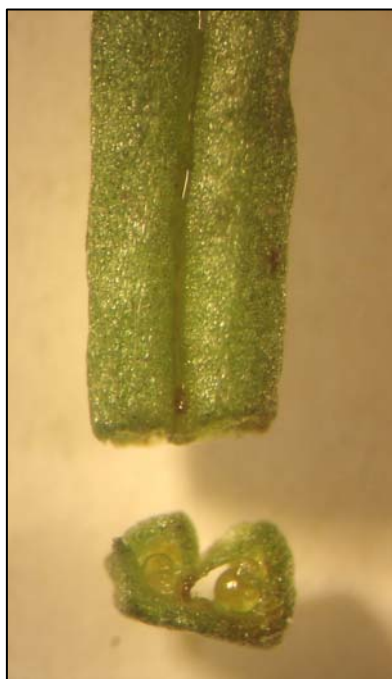
3. Ilustraciones

Fig. 1 *Ceratopteris pteridoides* (Hook.) Hieron.,

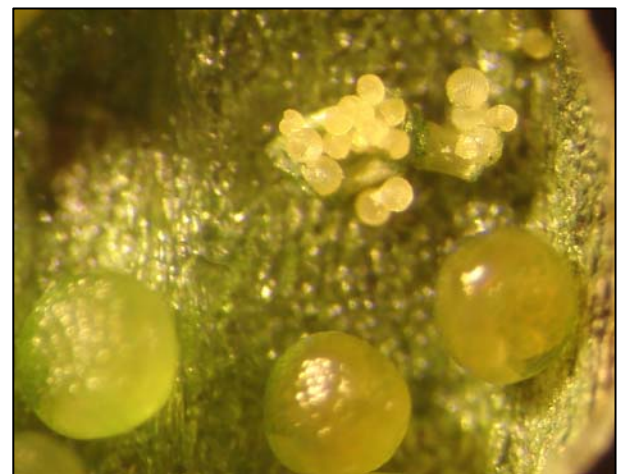
a. Dimorfismo foliar
Acuicultura Lapachito, Corrientes



b. Detalle del esporofilo



c. Corte transversal de un esporofilo



d. Detalle de los esporangios

Fotos: Salas, R y Medina, W.