

## Blechnaceae

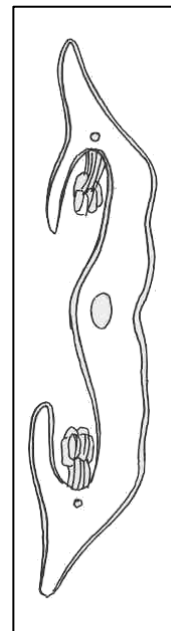
### 1. Características

**Esporofito:** plantas terrestres, saxícolas, a veces palustres, escandentes a hemiepífitas. Rizomas rastreros o erectos. Hojas isomorfas o dimorfas, con láminas pinnatífidas o pinnadas, rara vez simples.

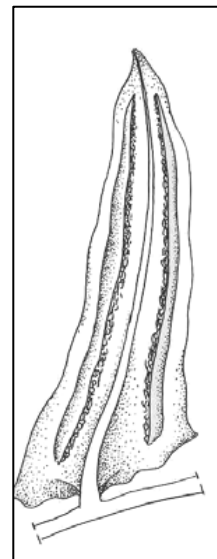
**Estructuras reproductivas:** esporangios agrupados en soros o cenosoros superficiales costales o submarginales, con indusio presente y abierto hacia el nervio medio de la lámina, segmento o pinna. Gametofito anchamente cordado.



Distintos portes con hojas dimórficas, donde las mayores son fértiles y las menores estériles



Corte transversal mostrando indusio protegiendo a los esporangios



Cara abaxial de la pinna fértil

**2. Distribución:** comprende 9 géneros, de los cuales *Blechnum* L. tiene el mayor número de representantes y es el único que habita en Argentina con 19 especies.

### 3. Ilustraciones



Fig.1 *Blechnum mochaenum* var. *squamipes*

Fotos: Salas, R.

a. Porte Salta

Fig.2 *Blechnum brasiliensis*

a. Porte  
Teyú Cuaré, Misiones

Fotos: Medina, W. y  
Salas, R.

Fig. 3 *Blechnum tabulare*

a. Porte  
Salta

Fig.4 *Blechnum asplenioides*

a. Porte  
Teyú Cuaré, Misiones

Fig.5 *Blechnum occidentale*

a. Porte  
Teyú Cuaré, Misiones



b. Detalle de los soros