

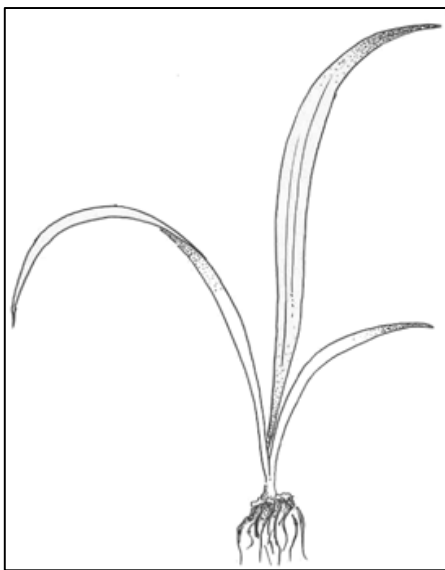
Vittariaceae

1. Características

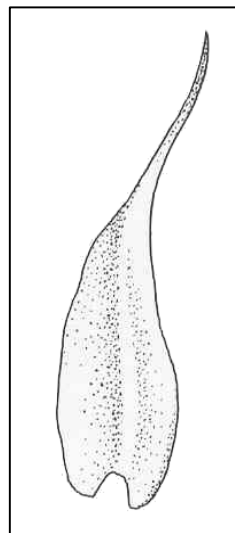
Esporofito: plantas terrestres epipétricas, presentan rizomas con escamas clatradas. Hojas con láminas enteras.

Estructuras reproductivas: esporangios agrupados en largos cenosoros hundidos y exindusiados.

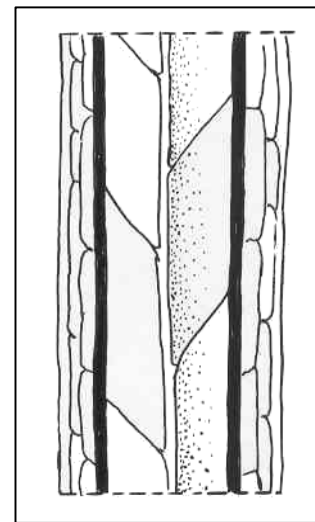
Vittaria sp.



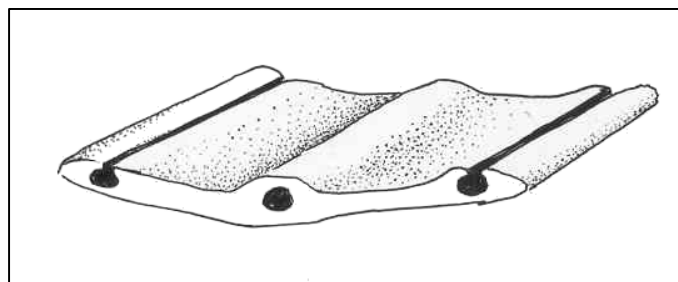
Aspecto de la planta



Escama del rizoma



Detalle de una lámina fértil



Corte transversal con las depresiones donde se alojan los cenosoros.

2. Distribución: comprende 6 géneros. En Misiones y Salta (Argentina) viven *Polytaenium lineatum* (Sw.) Sm, *Vittaria graminifolia* Kaulf. y *Vittaria lineata* (L.) Sm.

3. Ilustraciones

Fig. 1 *Vittaria graminifolia* Kaulf.

a. Porte
P.N. Mburucuyá, Corrientes



b. Individuo

Fotos: Martin, S. y Salas, R.



c. Detalle de los cenosoros

Fig.2 *Polytaenium lineatum* (Sw.) Sm



a. Porte Salta

Fotos: Flaschland, E. y R.Salas.



b. Detalle de los censoros