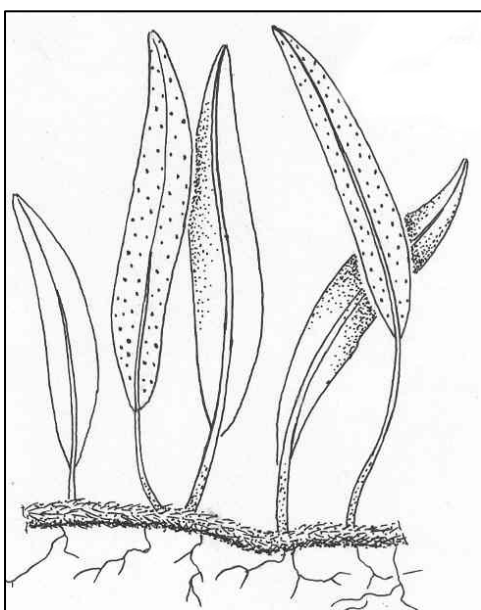


Lomariopsidaceae

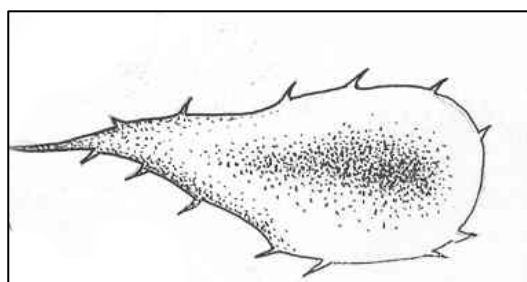
1. Características

Esporofito: plantas epífitas o saxícolas, rara vez terrícolas con rizomas rastreros a veces trepadores. Hojas con láminas dimórficas, simples o pinnadas.

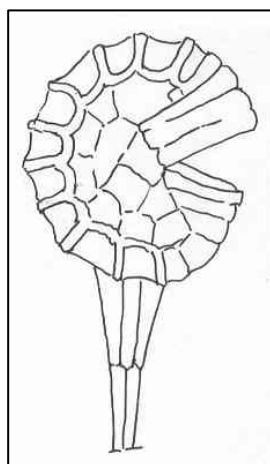
Estructuras reproductivas: esporangios cubren toda la superficie de la lámina o pinna fértil.



Planta con rizoma rastrero y hojas fértiles y estériles



Escama del rizoma



Esporangios no agrupados en soros

2. Distribución: Comprende 6 géneros, de los cuales 3 viven en Argentina: *Bolbitis* Schott., (1 sp.) *B. serratifolia* (Mert. ex Kaulf.) Schott, Chaco, Formosa, Misiones y NO; *Elaphoglossum* Schott (11 spp.) y *Lomagamma* J. Sm., (1 sp.) *L. Guianensis* (Aubl.) Ching, Misiones.

3. Ilustraciones

Fig.1 *Elaphoglossum lindbergii*



Foto: Medina, W. y R. Salas.

a. Porte Salta

Fig.2 *Elaphoglossum gayanum*

a. Porte Salta

Foto: Cabaña Fader, A., Medina, W. y R. Salas.

Fig. 3 *Bolbitis serratifolia*

a. Porte Salta



b. Esporofilos

Foto: Cabaña Fader, A.y R. Salas.