

HELECHOS POLYPOIDEOS Dennstaedtiaceae

1. Características

Esporofito: plantas con rizomas largamente rastrero, cubierto de pelos. Hojas pinnadas.

Estructuras reproductivas: soros marginales o submarginales con indusio bilobulado, el lóbulo superior corresponde a un lóbulo marginal de la lámina foliar transformada.

Pteridium arachnoideum

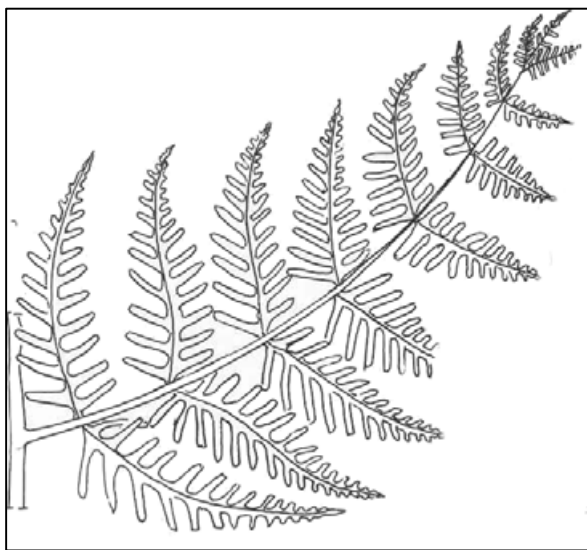
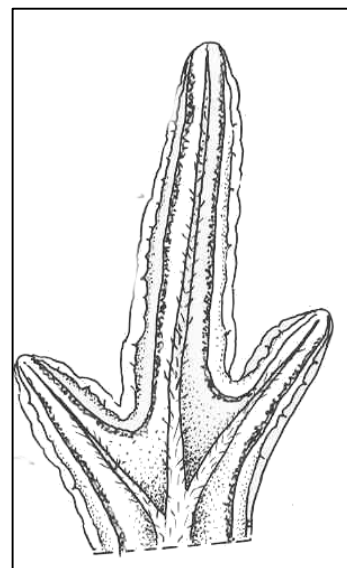
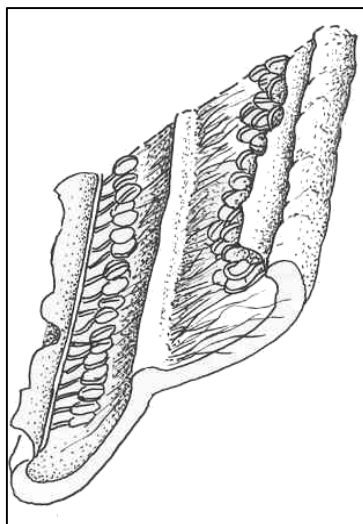


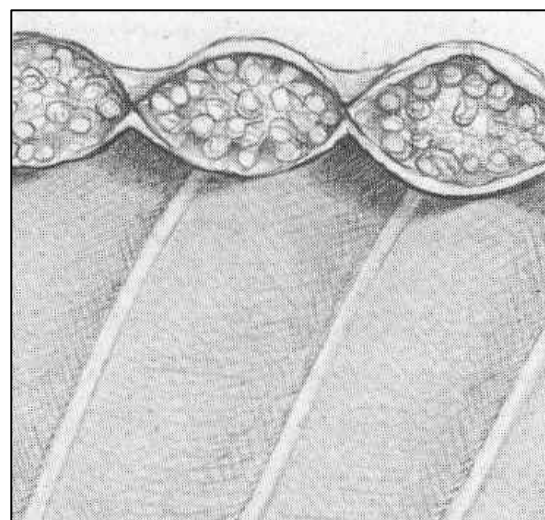
Lámina bipinnada



Pinnula fértil



Corte transversal de una pinnula fértil y lóbulo superior del indusio



Detalle de los soros marginales
(Extraído de Tryon 1982)

2. Distribución: en Argentina viven 6 géneros: *Dennstaedtia* Bernh (3 spp.); *Hypolepis* Bernh. (2 spp.); *Lindsaea* Dryand. ex Sm (2 spp.); *Microlepia* C. Presl. (1 sp.); *Pteridium* Gled. ex Scop. (1 sp); *Saccoloma* Kaulf. (1 sp.).

3. Ilustraciones

Fig. 1 *Pteridium arachnoideum* (Kaulf.) Maxon



a. Población
Urugua-í, Misiones



b. Tamaño de las frondes



c. Detalle de los soros marginales

Fotos: Medina, W. y Salas, R.