

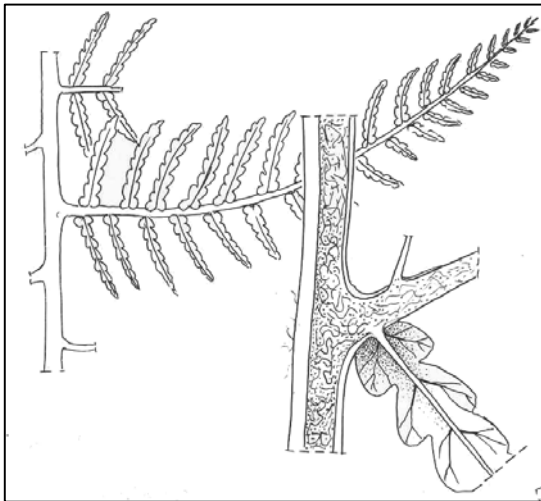
Dicksoniaceae

1. Características

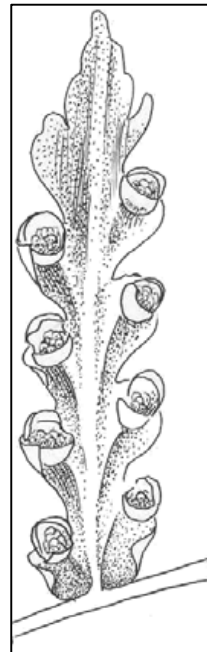
Esporofito: porte arborescente con tronco bien definido aproximadamente de 1,5 m alt., cubierto de una densa capa de pelos, raíces adventicias y la base de hojas muertas. Hojas de gran tamaño, divididas 2-4 veces.

Estructuras reproductivas: soros marginales con indusio bivalvar que los encierran totalmente. Los esporangios tienen un desarrollo graduado dentro del soro, tienen pedicelo largo, anillo oblicuo y estomio transverso.

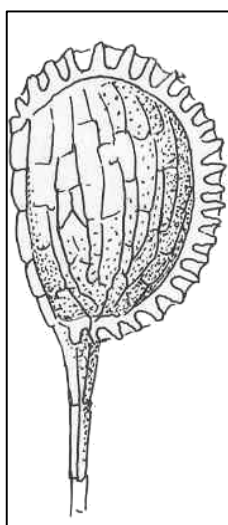
Dicksonia sellowiana



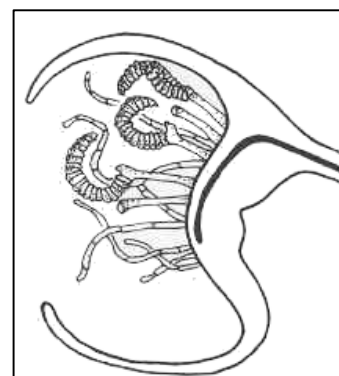
Detalle de una pinna y raquis pubescente



Pinnula fértil con indusio bivalvar



Esporangio con anillo oblicuo



Corte longitudinal del soro e indusio

2. Distribución: comprende 5 géneros. Según la Flora del Conosur, esta familia comprende 3 géneros, de los cuales 2 se encuentran representados en Argentina, *Dicksonia* con un representante en Misiones *D. sellowiana* ;y *Lophosoria* con un representante en Neuquén y Río Negro, *L. quadripinnata*.

3. Importancia: *D. sellowiana* se halla en peligro de extinción porque su tronco cortado en panes (xa-xim) se usa como soporte para el cultivo de plantas epífitas, especialmente orquídeas.

4. Ilustraciones

Fig. 1 *Dicksonia sellowiana*



a. Población
Moconá, Misiones



b. Porte



c. Detalle de las bases
foliares

Fotos: Cabaña Fader, A. y Salas, R.