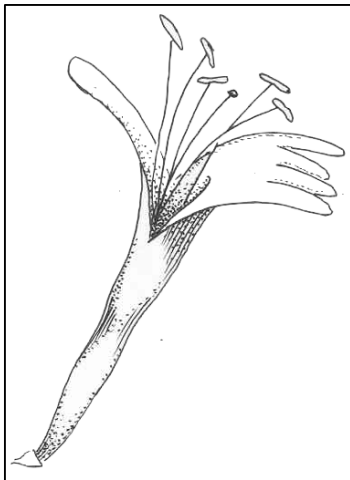


1.3.3.8.2. Caprifoliaceae

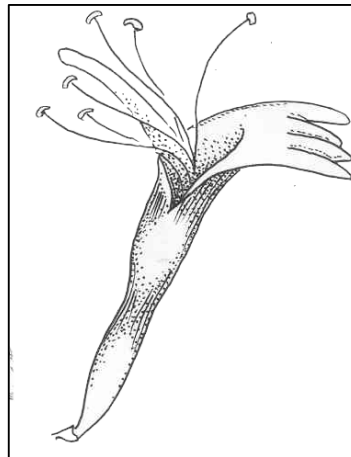
1.3.3.8.2.a. Características

- **Porte:** generalmente arbustos o pequeños árboles, frecuentemente lianas, rara vez hierbas.
- **Hojas:** opuestas, decusadas, simples o pinnadas, casi siempre sin estípulas.
- **Flores:** perfectas, generalmente en cimas plurifloras, a menudo vistosas y perfumadas, entomófilas y ornitófilas. Pelos glandulares frecuentes.
- **Perianto:** generalmente 5, raro 3-4-mera, actinomorfas o zigomorfas. Cáliz gamosépalo, casi siempre 4-5 dentado. Corola gamopétala, a menudo de tubo largo, recto o giboso, a veces bilabiada, raro rotácea.
- **Androceo:** 4 ó 5 estambres fijos al tubo corolar, anteras introrsas.
- **Gineceo:** ovario ínfero, 1-5 (8) carpelos y lóculos, con 1 o numerosos óvulos péndulos; estilo filiforme; estigma lobulado o capitado.
- **Fruto:** drupa, baya o rara vez cápsula.
- **Semilla:** endospermada; embrión pequeño.

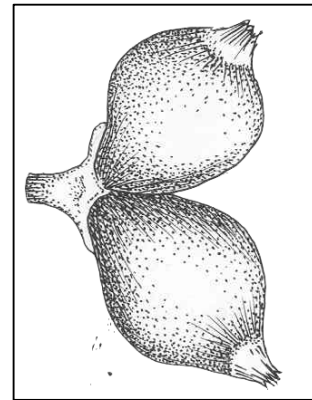
Lonicera japonica



Flor estaminada



Flor pistilada



Frutos

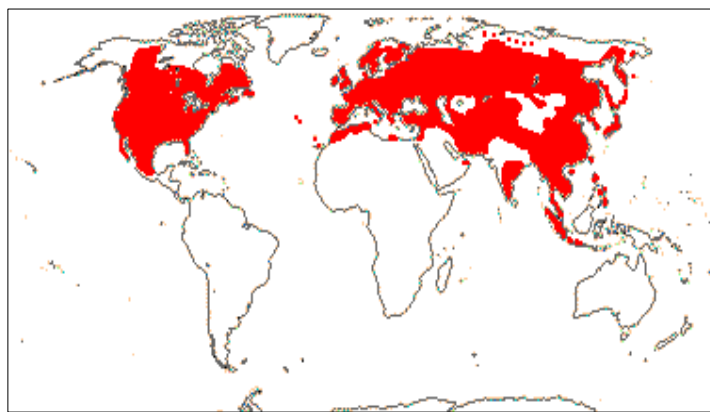
Extraído de Bacigalupo, 1974 (Fl. Entre Ríos).

1.3.3.8.2.b. Biología floral

La polinización la llevan a cabo insectos o aves (Izco, 1998).

1.3.3.8.2.c. Distribución y hábitat

Principalmente en el hemisferio norte, en áreas templadas, aunque también en el este de Asia y este de Norteamérica.



<http://www.mobot.org/MOBOT/research/APweb/>

1.3.3.2.d. Especies de la familia Caprifoliaceae

Presenta cinco géneros, *Heptacodium*, *Leycesteria*, *Lonicera*, *Symphoricarpos* y *Triosteum*, con más 220 especies, solo *Lonicera* con 180. (Stevens, 2008). En Argentina, 2 géneros con 2 especies introducidas: *Symphoricarpos albus* y *Lonicera japonica* (Zuloaga *et al.*, 2008).

Especies exóticas	Nombre vulgar
<i>Heptacodium miconioides</i> (Fig. 1)	
<i>Lonicera japonica</i> (Fig. 2)	madreselva

1.3.3.2.e. Importancia

Lonicera japonica Thunb. (madreselva) la infusión de las hojas se beben contra la tos y males del corazón. Con este último objeto se utiliza sola o mezclada con seis flores blancas (jazmín de alambre, *Jasminum officinale*). Se cultiva como ornamental en cercos y glorietas, se multiplica por estacas, en medicina popular las hojas en infusión se consumen contra la "maldad". Esta especie esta naturalizada en el delta del Paraná (Boelcke, 1981; Martínez Crovetto, 1981; Lahitte *et al.*, 1997).

Fig. 1: *Heptacodium miconioides*



a. Porte

www.plantsystematics.org/imgs/dws/r/Caprifoliaceae



b. Inflorescencia



c. Detalle de la flor

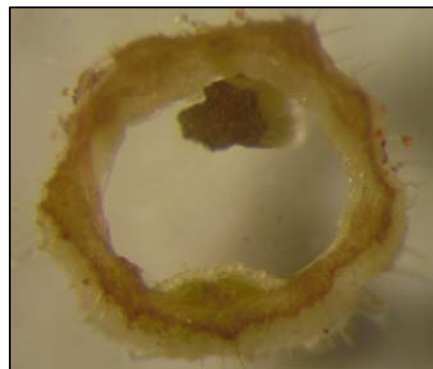
www.talltreesgroup.com/toc.htm

Fig. 2: *Lonicera japonica*

a. Rama con flores



b. Corte longitudinal de la flor pistilada



c. Detalle del nectario (x6), cumulo inferior de glándulas

Fotos: W. Medina y R. Salas

1.3.3.8.2.f. Bibliografía

- Bacigalupo, N. M. 1974. Caprifoliaceae. En: A. Burkart (ed.). Fl. II. Entre Ríos, Colecc. Ci. Inst. Nac. Tecnol. Agropecu. 6(6): 50-55.
- Ezcurra, C. 1999. Caprifoliaceae. En: M.N. Correa (ed.). Fl. Patagónica, Colecc. Ci. Inst. Nac. Tecnol. Agropecu. 8(6): 444-445.
- Solbrig, O. T. 1960-61. Las Caprifoliáceas silvestres y cultivadas en la Argentina. Revista Fac. Ci. Agrar. Univ. Nac. Cuyo 8: 21-43.