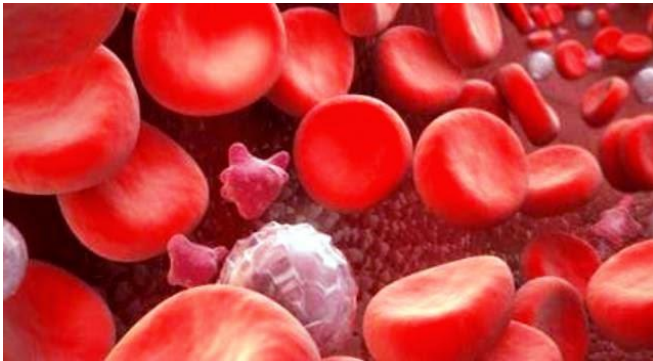




Curso de Posgrado Modalidad Virtual “LEUCEMIAS AGUDAS”



Coordinadora:

- Esp. Analía A. Fernández

Docentes:

- Dr. Gonzalo A. Ojeda
- Esp. Claudia P. Serrano
- Bioq. Rina M. Tejada
- Esp. Analía A. Fernández
- Esp. Olivieri, Marta Liliana
- Bioq. Emiliano Sotelo Rodríguez

Objetivos:

- Ofrecer a los profesionales de las Ciencias de la Salud, una oportunidad para revisar, profundizar y ampliar sus conocimientos en un área específica del campo de la Hematología: la Onco-hematología.
- Promover el desarrollo de competencias que impliquen conocer en profundidad el rol del Bioquímico en el diagnóstico y seguimiento de las leucemias agudas, para resolver cuestiones prácticas

y a menudo complejas que podrían aparecer en el laboratorio de análisis clínico y hematológico.

- Actualizar y perfeccionar la práctica profesional contribuyendo con la mejora continua, lo que implica una mejor atención al paciente.
- Promover el aprendizaje crítico, reflexivo y significativo en torno a la temática específica.

Programa:

- **Módulo I:** Hematopoyesis y citoquímica
Hematopoyesis: Células troncales hematopoyéticas. Definición y estudio. Identificación y aislamiento. Heterogeneidad. División. Ontogenia. Influencia de factores de crecimiento y genes involucrados en la decisión de linaje. El microambiente de la médula ósea: granulomonopoyesis. Estadios madurativos. Factores de maduración. Modelos experimentales. Modelos actuales.

Citoquímica: Definiciones - Sensibilidad diagnóstica - Clasificación de técnicas citoquímicas - Factores técnicos críticos - Reconocimiento de sustratos no enzimáticos.

- **Módulo II:** Leucemias linfoblásticas agudas
Definición de leucemias. Clasificación y diferenciación de las leucemias agudas. Leucemias linfoblásticas agudas (LLA). Clasificación FAB y OMS. Patogénesis. Cuadro clínico. Órganos comprometidos.

- **Módulo III:** Leucemia mieloblástica aguda
Leucemias Mieloblásticas Agudas (LMA). Epidemiología. Fisiopatología. Cuadro Clínico. Clasificación de las LMA según FAB. LMA M0. LMA M1: LMA M2. LMA M3. LMA M3 variante. Clasificación de las LMA según OMS 2008. Protocolos de Tratamiento. Pronóstico.

Leucemias Mieloblásticas Agudas (LMA). Epidemiología. Fisiopatología. Cuadro Clínico. LMA M4. LMA M4 variante. LMA M5a. LMA M5b. LMA M6. LMA M7. Clasificación de las LMA según OMS 2008. Protocolos de Tratamiento. Pronóstico.

- **Módulo IV:** Citometría de flujo
Rol de la Citometría de flujo en leucemias agudas
Introducción a la Citometría De Flujo: Definición. Introducción al diagnóstico de leucemias agudas.

Destinatarios:

Profesionales de las Ciencias de la Salud — Bioquímicos y Médicos— con título universitario, o carrera universitaria equivalente de cuatro (4) años de duración como mínimo.

Los aspirantes al curso deberán tener competencias básicas en el uso de herramientas informáticas (procesador de texto, correo electrónico) y acceso a internet para poder ingresar a los espacios virtuales.

Fecha de Inicio: 11/06/2019

Duración: 10 semanas – Del 11/06/2019 al 08/08/2019.

Carga horaria: 106 horas, distribuidas en 10 (diez) semanas (diez horas semanales durante diez semanas), tutoría presencial de cuatro (4) horas (via skype) y dos (2) horas de examen final en línea.

Cupos: mínimo: 20 – máximo: 80

Requisitos de aprobación:

- 1- Participar en los foros y realizar trabajos grupales los cuales deberán ser entregados en tiempo y forma.
- 2- Realizar la autoevaluaciones en tiempo y forma.
- 3- Aprobar el Examen Final.

Arancel:

- Para residentes argentinos: 4000 \$ (pesos argentinos) en un pago, o 2 pagos de 2300 \$ (pesos argentinos).
- Para residentes en el extranjero: 150 U\$S (dólares) en un único pago.
- En cualquiera de los casos el pago se realizará según lo dispuesto por la SIP y por el Departamento de Contable de la FACENA.

Inscripciones:

Inscripciones on-line a través del Sistema SIU-Guaraní3

<http://www.exa.unne.edu.ar/postgrado/1/index.php?tabla=guarani>

Secretaría de Investigación y Posgrado - FaCENA –
2° Piso Edificio Central - Av. Libertad 5400 - Campus
Tel: 0379 - 4473931 – int. 118
Contacto: Lic. Angel E. Barrios Ruiz
sip.cursos@comunidad.unne.edu.ar