

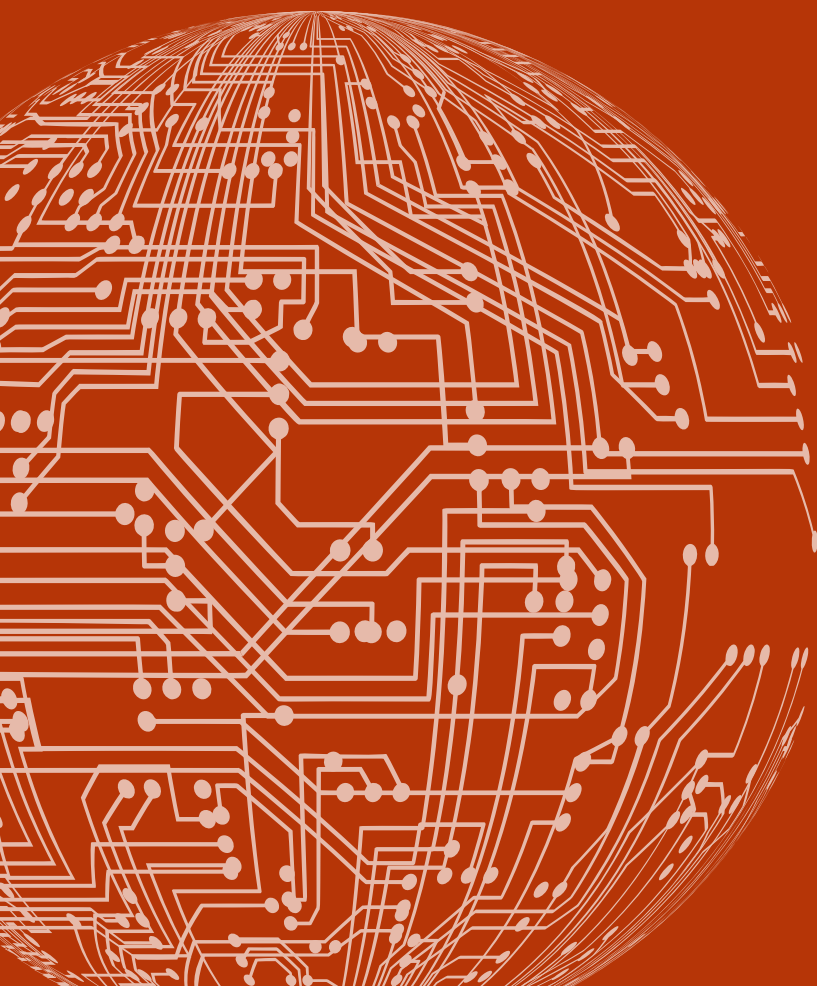
Programa de formación en IA
aplicada a la Educación



Facultad de Ciencias Exactas
y Naturales y Agrimensura
**UNIVERSIDAD NACIONAL
DEL NORDESTE**

IA Generativa para Docentes: diseño de cuestionarios de evaluación efectivos en Moodle

RES - 2026 - 135 - CD-EXA # UNNE



Fundamentación

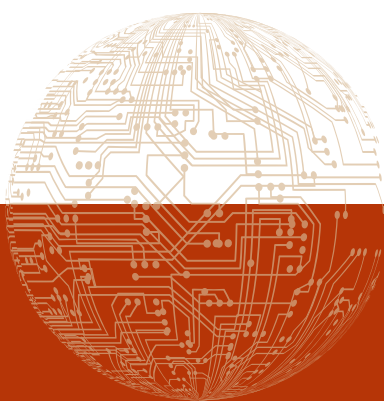
La evaluación constituye un elemento sensible y crucial en los procesos de enseñanza y aprendizaje, influyendo directamente en los indicadores de rendimiento académico. En el contexto actual de la Facultad de Ciencias Exactas y Naturales y Agrimensura de la UNNE, y en el marco de un programa de formación en inteligencia artificial aplicada a la educación, resulta estratégico capacitar a los docentes en el uso de herramientas innovadoras como la IA generativa para la creación y mejora de instrumentos de evaluación, particularmente cuestionarios en la plataforma Moodle.

La plataforma Moodle ofrece diversas funcionalidades para la gestión de evaluaciones en entornos virtuales, incluyendo la herramienta de cuestionarios que permite elaborar instrumentos para la evaluación formativa. La posibilidad de analizar los indicadores psicométricos que Moodle reporta tras la implementación de un cuestionario facilita la identificación de áreas de mejora y la optimización de estos instrumentos. Esto contribuye a la construcción de bancos de preguntas validados y a la implementación de evaluaciones de alta calidad en entornos digitales.

La incorporación de la inteligencia artificial generativa en este proceso ofrece un potencial significativo para enriquecer el diseño de preguntas, automatizar la preparación de bancos de ítems y personalizar la retroalimentación, permitiendo a los docentes optimizar su tiempo y mejorar la calidad de la evaluación. Este curso busca dotar a los docentes de las competencias necesarias para integrar la IA generativa en la creación de cuestionarios efectivos y confiables dentro de la plataforma Moodle.

Es así que, desde el Área de Educación Virtual de la Facultad de Ciencias Exactas y Naturales y Agrimensura de la UNNE en conjunto con el PI Observatorio de Tecnologías Aplicadas a la Educación FaCENA-UNNE, se propone realizar este curso en el marco de las acciones que viene llevando adelante la Unidad Académica en la materia.

Este curso proporcionará a los docentes las herramientas y conocimientos necesarios para aprovechar el potencial de la inteligencia artificial generativa en la creación de cuestionarios de evaluación más eficientes y de mayor calidad en la plataforma Moodle, contribuyendo significativamente a la mejora de los procesos de enseñanza y aprendizaje mediados por tecnologías.



Objetivos

Objetivos del curso:

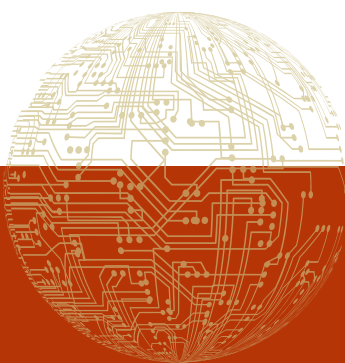
Capacitar a los docentes de la Facultad de Ciencias Exactas y Naturales y Agrimensura de la UNNE en el diseño, elaboración y configuración de cuestionarios de evaluación en Moodle utilizando herramientas de inteligencia artificial generativa para mejorar la calidad de la evaluación de los aprendizajes en entornos virtuales.

Objetivos de aprendizaje:

- Comprender la importancia de los cuestionarios como instrumentos de evaluación formativa y sumativa en el contexto de la educación virtual.
- Identificar los diferentes tipos de evaluación y los tipos de preguntas más adecuados para cada propósito evaluativo.
- Utilizar herramientas de inteligencia artificial generativa para el diseño y la creación de preguntas de evaluación pertinentes y de calidad.
- Desarrollar habilidades para la revisión y adaptación de preguntas generadas por IA, asegurando su validez y confiabilidad.
- Aprender a cargar y organizar preguntas en el banco de datos de Moodle, incluyendo la preparación de archivos mediante IA generativa.
- Identificar y prevenir errores comunes en la carga y organización de preguntas en Moodle.
- Dominar la configuración de las opciones de los cuestionarios en Moodle, incluyendo la temporalización, el número de intentos, la retroalimentación y la configuración de las calificaciones.
- Comprender la importancia de la retroalimentación efectiva como parte del proceso de evaluación formativa.

Carga horaria

24 horas



Contenidos

- 1 Módulo 1: Cuestionarios como instrumento para la evaluación de aprendizajes.** Tipos de evaluación: diagnóstica, formativa y sumativa. Tipos de preguntas para cuestionarios en entornos virtuales: opción múltiple, verdadero/falso, respuesta corta, ensayo, etc. Consideraciones pedagógicas para el diseño de cuestionarios efectivos.
- 2 Módulo 2: Diseño de preguntas utilizando IA Generativa.** Revisión.
- 3 Módulo 3: Carga de cuestionarios en banco de datos de Moodle.** Preparación de archivos utilizando IA Generativa. Errores comunes.
- 4 Módulo 4: Configuración de cuestionarios en Moodle.** Temporalización. Intentos. Retroalimentación. Calificaciones.

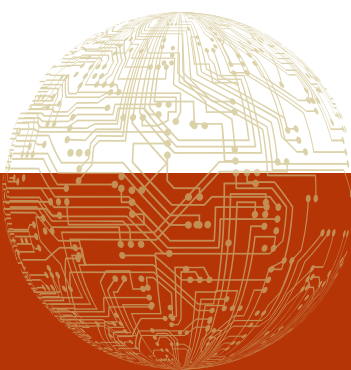
Metodología

Se propone una metodología activa y centrada en el estudiante. La metodología del curso se definirá como asincrónica, utilizando un aula virtual institucional. El aprendizaje será principalmente autogestionado por los participantes, quienes podrán avanzar a su propio ritmo y con tiempos flexibles.

Cada módulo tendrá una actividad que deberá ser resuelta. Su finalización habilitará el siguiente módulo.

A lo largo del curso, se habilitarán consultas a docentes a través de foros de consultas con plazos de respuesta definidos, para resolver dudas y brindar apoyo individualizado. La autoevaluación se realizará de forma continua a través de tareas prácticas de elaboración de preguntas de distinto tipo, así como mediante cuestionarios de opción múltiple o de respuesta breve para verificar la comprensión de los conceptos clave. Asimismo, se realizará evaluación cruzada en base a rúbricas generales. La retroalimentación sobre las tareas podrá ser individualizada o a través de rúbricas generales.

Esta metodología asincrónica en un aula virtual institucional permitirá a los docentes acceder a los contenidos y completar las actividades en el momento que les resulte más conveniente, respetando sus propios ritmos de aprendizaje.



Cronograma

Semana	Contenidos	Actividades
1	Módulo 1 Módulo 2	Encuesta diagnóstica. Videoclase. Hoja de ruta. Material de lectura. Actividad N°1.
2	Módulo 3	Videoclase. Hoja de ruta. Material de lectura. Actividad N°2
3	Módulo 4	Videoclase. Hoja de ruta. Material de lectura. Actividad N°3 . Encuesta de satisfacción

Equipo Docente:

- **Mgter. Claudia Patricia Serrano**

Bioquímica (UNNE). Esp. en Docencia y Gestión Universitaria en Ciencias de la Salud (FOUNNE). Especialista en Hematología (UNR). Magister en Investigación en Ciencias de la Salud. Maestranda de la Maestría en Educación Virtual en Ciencias de la Salud. Representante de FACENA en CCEV del SIED UNNE. JTP Fisiología Humana y Hematología Clínica en la carrera de Bioquímica (FaCENA - UNNE). Integrante del Área de Educación Virtual de FaCENA-UNNE.

- **Mgter. Beatriz Castro Chans**

Lic. en Comunicación Social (UNNE). Esp. Comunicación Digital (UNLP). Mgter. Ciencias Sociales y Humanidades (UN de Quilmes). Integrante del Área de Educación Virtual de FaCENA-UNNE. Prof. Titular de Sistemas y Organizaciones (FaCENA - UNNE). Prof. Adjunta ordinaria en la Fac. Humanidades (UNNE). Co-Directora PI "Observatorio de Tecnologías Educativas FaCENA- UNNE" (SGCyT-UNNE).

- **Lic. Silvana V. Armana**

Programadora Universitaria de Aplicaciones (FaCENA - UNNE). Licenciada en Sistemas de información (FaCENA - UNNE). Diplomada en Educación mediadas por TIC (UNNE). Diplomada en Procesos Educativos para Escenarios Combinados (UNNE). JTP de Informática en las carreras de Ingeniería Eléctrica, Ingeniería Electrónica e Ingeniería en Agrimensura (FaCENA - UNNE). Auxiliar Docente de Primera de Algoritmos y Estructuras de Datos I en la carrera de Licenciatura en Sistemas de Información (FaCENA - UNNE). Integrante del Área de Educación Virtual (FaCENA - UNNE).



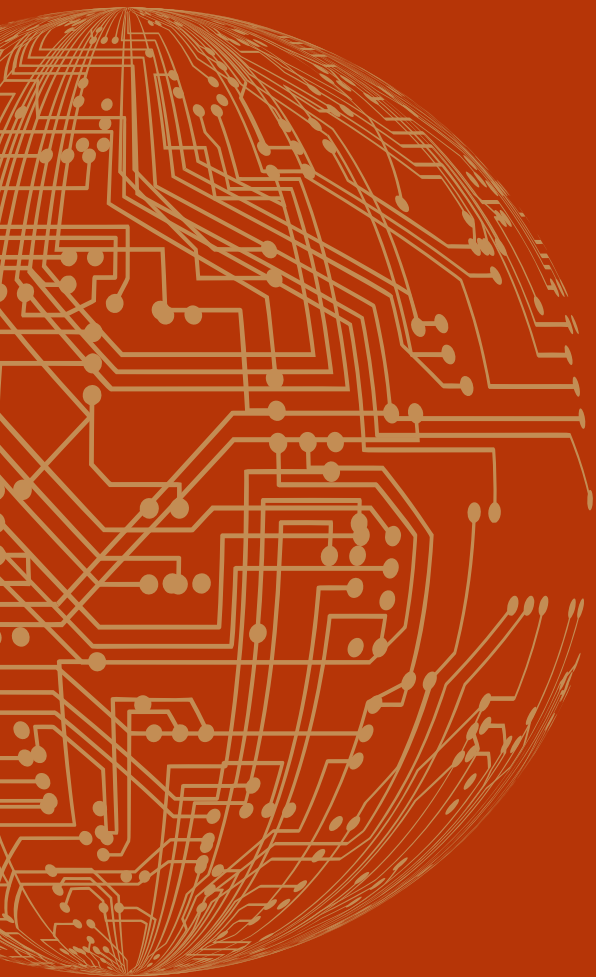
Programa de formación en IA aplicada a la Educación

IA Generativa para Docentes: diseño de cuestionarios de evaluación efectivos en Moodle



Facultad de Ciencias Exactas
y Naturales y Agrimensura
UNIVERSIDAD NACIONAL
DEL NORDESTE

laCENA - UNNE



Curso organizado por:

Área de Educación Virtual
Secretaría Académica

- Mgter. Claudia P. Serrano
- Lic. Silvana V. Armana
- Mgter. Beatriz Castro Chans